

# DIAGNOSTIC PARTAGE DE L'EMPLOI DANS LE MASSIF DU VERCORS



## LE TERRITOIRE DU VERCORS

6

communes au sein du massif  
montagneux des Préalpes

11 800

habitants qui bénéficient  
d'un cadre de vie qui attire  
de nouveaux résidents  
chaque année.

1 800

établissements, marqués par  
une activité saisonnière  
importante.



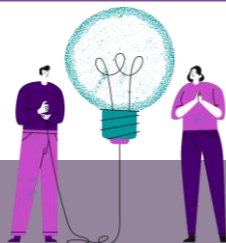
## LA DEMARCHE

### Objectifs :

- Réaliser un diagnostic de la situation de l'emploi et des besoins
- Co-construire avec les acteurs des pistes d'actions partagées pour répondre aux enjeux du territoire

### Méthodologie :

- Questionnaires, entretiens et ateliers avec les employeurs, personnes en recherche d'emploi et acteurs de l'emploi et la formation
- Analyse statistique et documentaire



## EDITO

Depuis plusieurs années nombre d'offres d'emploi, saisonnières ou permanentes, trouvent difficilement preneur sur notre territoire. Face à cette situation, nous avons besoin d'identifier les freins au recrutement et à la recherche d'emploi.

Pour cela, la CCMV a réalisé un diagnostic en associant les partenaires, les employeurs et les chercheurs d'emploi. Vous avez été nombreux à participer à l'enquête et aux ateliers. Le partage des problématiques et des constats a ainsi permis d'identifier des pistes d'actions.

Répondre à cette préoccupation constitue un réel défi. Pour agir rapidement et concrètement, des dispositifs actuels sont à améliorer et développer. Des actions à moyen et long termes ont aussi été identifiées. Mobilisant des outils existants et des solutions novatrices pour le territoire, elles croisent les enjeux de logement, de mobilité et de garde d'enfants.

C'est en poursuivant la démarche collective engagée par la CCMV que la situation de l'emploi sur le Vercors s'améliorera.

Arnaud MATHIEU  
Vice-Président

# LE SAVIEZ-VOUS ?



Une économie basée sur des secteurs à forte tension de recrutement

**7 employeurs sur 10** éprouvent des difficultés à recruter, particulièrement dans les secteurs de l'hôtellerie/restauration, dans la construction, l'action sociale et la santé ou encore l'agriculture.  
L'attractivité des métiers et le logement sont identifiés comme des freins importants.

Les caractéristiques des employeurs du territoire impliquent un recours aux **emplois saisonniers** plus ou moins marqué selon les secteurs d'activités (en moyenne **68%** des employeurs ont recours à des emplois saisonniers sur le territoire)

Un territoire historiquement marqué par la saisonnalité qui tend à se diversifier

Une population de demandeurs d'emplois plus diplômés que la moyenne

Parmi, les près de 1000 demandeurs d'emploi que compte le territoire, **67% possèdent un diplôme équivalent ou supérieur au bac** (contre 55% en région)

**47%** des demandeurs d'emploi inscrits à Pôle emploi sur le territoire sont âgés de **45 ans ou plus**

Des risques de difficultés d'insertion sur la seconde partie de vie professionnelle

Une pratique importante de pluriactivité

Une saisonnalité qui favorise la pratique de la **pluriactivité**. Ainsi, la pluriactivité sur le territoire est largement observée et vient **répondre à des besoins dans différents secteurs (santé, agriculture, tourisme...)**

Au cours de la dernière année, il est constaté une hausse de 15% des demandeurs d'emploi inscrits à **Pôle emploi n'ayant aucune activité professionnelle**.

Une augmentation du nombre de personnes éloignées de l'emploi

**1 personne en recherche d'emploi sur 2 envisage une reconversion professionnelle** dans les prochaines années.

Une culture importante des pratiques de réseaux / informelles / non institutionnelles

Une large partie des personnes en recherche d'emploi sur le territoire et des employeurs mobilise le **bouche à oreille** dans le cadre de leur recherche (respectivement 79% et 70%)

**7 personnes sur 10** cherchent en priorité un emploi dans un **secteur géographique donné**. La qualité de vie, l'équilibre vie professionnelle/vie personnelle et le sentiment d'utilité sont aussi des facteurs importants.

Des freins « périphériques » qui peuvent être prégnants

La recherche d'emploi doit également prendre en compte des **organisations ou des contraintes personnelles** (enfant en bas âge, engagement associatif, mobilité, santé, logement, etc.)

Une approche territoriale de la recherche d'emploi

# LES ENJEUX ET PISTES D' ACTIONS POUR LE TERRITOIRE



## Orientation n°1

Répondre aux besoins de compétences des employeurs et faciliter la pluriactivité

- Améliorer la visibilité et la diffusion des offres d'emploi
- Promouvoir et faire découvrir les métiers en tension
- S'appuyer sur les Structures d'insertion par l'activité économique en développant leur activité sur le territoire
- Faire vivre un réseau d'employeurs sur la thématique élargie des ressources humaines
- S'appuyer sur une/des structures permettant le portage de contrats uniques regroupant différents employeurs et la simplification des fonctions supports inhérentes au "multi-contrat"

## Orientation n°2

Accompagner les personnes en recherche d'emploi au plus près de leurs besoins

- Accompagner la reconversion professionnelle
- Faciliter la mobilisation des dispositifs de formation existants
- Proposer des services spécifiques pour les saisonniers
- Promouvoir et développer les solutions de mobilité sur le territoire
- Rendre plus visible les compétences existantes sur le territoire
- Développer l'offre de logements à loyers modérés ou partagés sur le territoire
- Développer les solutions de garde d'enfants sur le territoire sur des horaires décalés / le week-end

## Orientation n°3

Coordonner et animer la politique d'emploi en l'inscrivant dans une stratégie globale de territoire

- Promouvoir / partager les éléments de diagnostic et pistes d'actions avec les personnes ayant participé à la démarche, aux élus, entreprises et aux acteurs ayant des marges de manœuvre complémentaires aux acteurs emploi/formation (ex: mobilité, petite enfance, logement...)
- Organiser un recueil régulier des besoins des employeurs et des demandeurs d'emploi
- Mettre en place une démarche partenariale de GPECT (gestion prévisionnelle des emplois et des compétences territoriale)
- Poursuivre la réflexion sur l'intégration du Plan Local pour l'Insertion et l'Emploi
- Poursuivre la réflexion sur l'opportunité d'une candidature pour intégrer l'expérimentation Territoire Zéro Chômeur de Longue Durée

# RESSOURCES – BOITE A OUTILS



INFORMATIONS ET CONSEILS AUX  
ENTREPRISES

[Site Vercors Entreprises](#)

GROUPEMENTS D'EMPLOYEURS

Agriculture : [Agriemploi 38](#)

BTP : [GEIQ BTP 38](#)

Propreté : [GEIQ Propreté](#)

DIFFUSER OU CONSULTER DES  
OFFRES EMPLOIS

[Site de la Maison de l'emploi et de  
l'entreprise](#)

[Site de Pôle emploi](#)

OUTILS ET GUIDES

[Guide du saisonnier](#)

[Guide de la mobilité](#)

## LES PARTENAIRES DE CETTE DÉMARCHÉ



**Communauté de Communes  
Massif du Vercors**

Contact : Alain Mouchiroud  
Tel : 04 76 95 08 96



**Mission locale Isère –  
Drac - Vercors**



**Maison de l'emploi et de  
l'entreprise**

Contact : Sigolène Berthoin  
Tel : 04 76 95 08 96



**Conseil départemental  
Service solidarités**



**Pôle emploi  
Agence de Fontaine**



**Direction Départementale  
de l'Emploi, du Travail et  
des Solidarités**

Merci à toutes et tous les acteurs du territoire pour votre participation  
et votre implication dans cette démarche !