



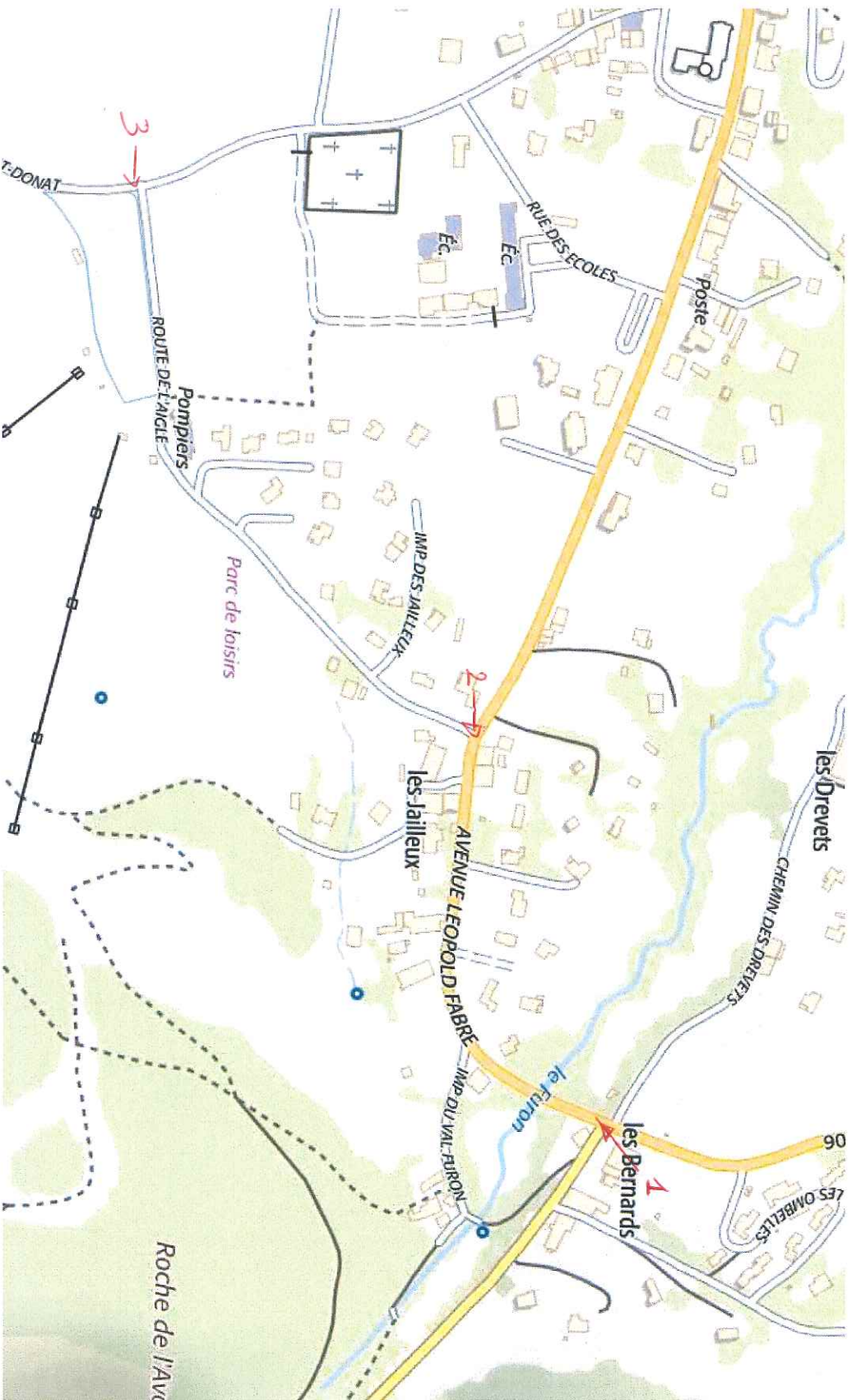
**Lans-en-Vercors**

Plan d'implantation de la Signalétique d'Information Locale des entreprises  
(non contractuel)

N° d'implantation	localisation	N° d'implantation	localisation
1	Croisement D106/D106L (Rte des montagnes de Lans)	11	RP Jaumes (direction Villard de Lans)
2	Croisement D106/Rte de l'Aigle	12	Croisement D531/Chemin des fusillés
3	Croisement Rte de l'Aigle/Rte de st Donat (direction le Peuil)	12'	Croisement D531/Rte du Mas
4	Parking du Cairn (direction sortie du village)	13	Croisement D 531/Rte des Brigands (direction Villard de Lans)
5	Mairie (direction St Nizier du Mtte)	13'	Croisement D 531/Rte des Brigands (direction Lans en Vercors)
6	Mairie (direction Rond point de Jaumes) panneau collectif « commerces »	14	Croisement D 531/Chemin de Traflet (direction Villard de Lans)
7	RP Jaumes (direction centre bourg) panneau collectif « commerces »	14'	Croisement D 531/Chemin de Traflet (direction Lans en Vercors)
8	RP Jaumes (direction Engins)		
9	RP Jaumes (indication des commerces du RP)		
10	RP Jaumes ( direction Col Croix Perrin)		

## Lans-en-Vercors

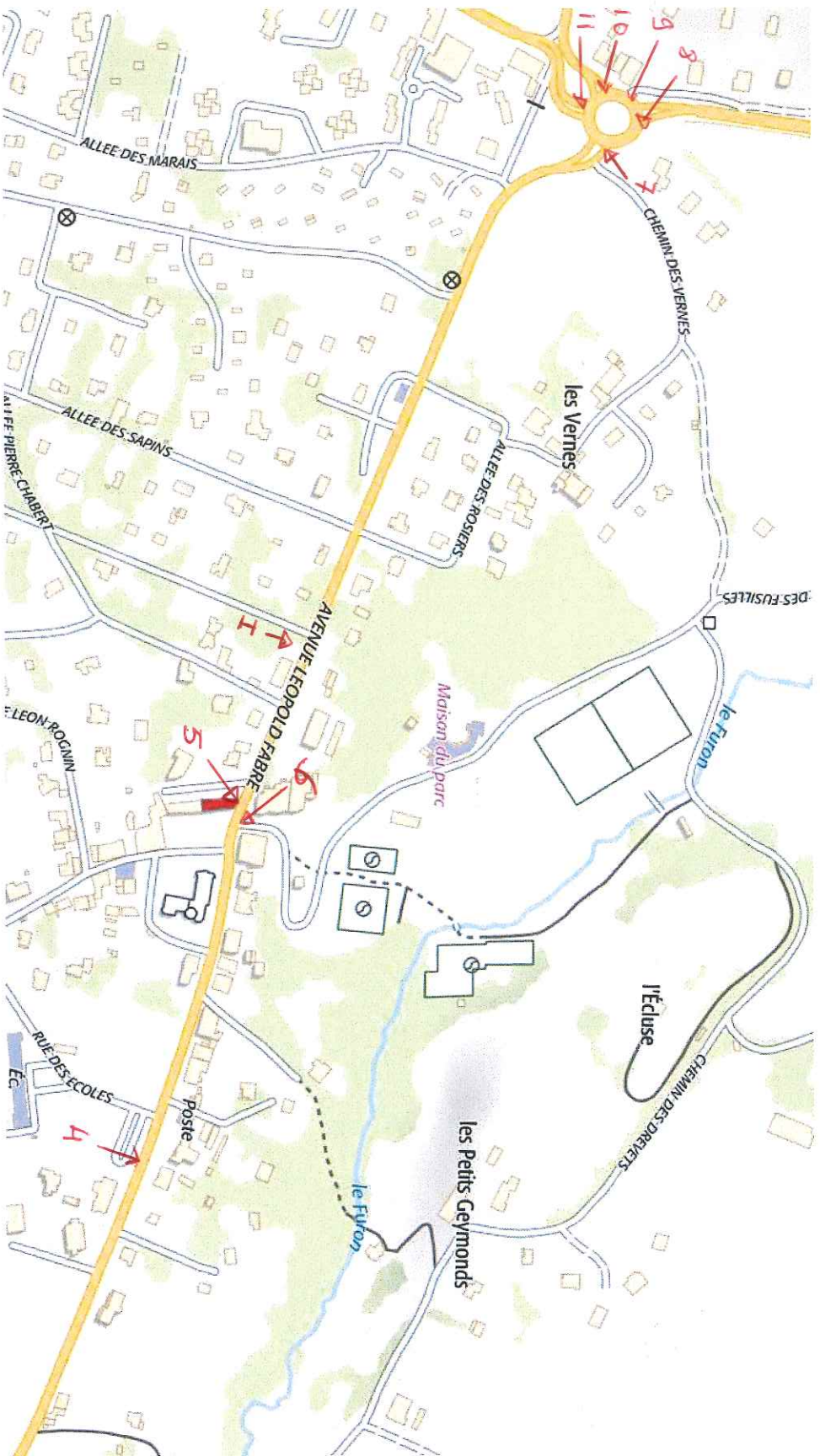
Plan d'implantation de la Signalétique d'Information Locale des entreprises





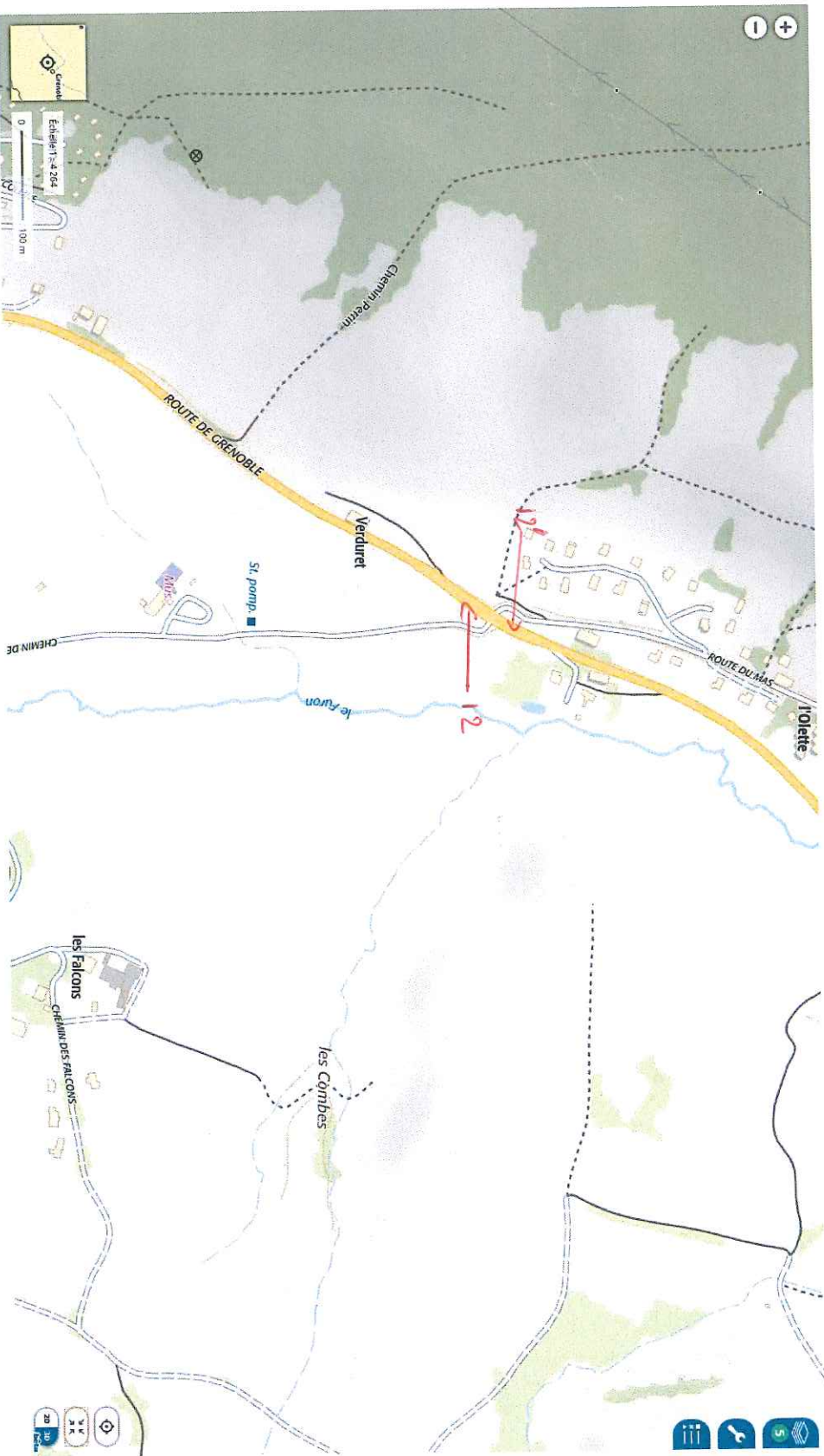
## Lans-en-Vercors

Plan d'implantation de la Signalétique d'Information Locale des entreprises



## Lans-en-Vercors

Plan d'implantation de la Signalétique d'Information Locale des entreprises





## Lans-en-Vercors

Plan d'implantation de la Signalétique d'Information Locale des entreprises

