

La route...

Durant toute la belle saison les vaches sortent dans les champs pour brouter l'herbe. Mais les vaches laitières doivent rentrer à l'étable matin et soir pour la traite, ce qui entraîne des déplacements de troupeau, parfois sur les routes. Les vaches se déplacent lentement, surtout avant la traite.

→ Engageons-nous !

L'agriculteur évite que ces déplacements qui perturbent la circulation n'aient lieu aux heures d'affluence :

départs au travail, sorties de l'école.

Si ma voiture est stoppée, j'attends patiemment la traversée du troupeau, sans



Les bêtes peuvent laisser quelques traces sur la route, mais cela est difficilement évitable...

Les parcelles exploitées par l'agriculteur sont parfois éloignées de la ferme, ce qui explique la présence de tracteurs sur la route.

→ Engageons-nous !

Lorsque l'agriculteur se déplace avec des engins agricoles, il prend les précautions nécessaires pour ne pas trop gêner la circulation et ne pas trop salir les routes. Quand je roule en voiture sur ces routes étroites, je fais attention à ma vitesse.

Je ne gêne pas la circulation en stationnant sur les chemins ruraux, nécessaires aux agriculteurs pour se rendre dans leurs champs.

De même, les agriculteurs n'empêchent pas le passage des promeneurs sur les chemins balisés et ouverts à tous.

Les vaches sont des animaux vivants !



Dès aujourd'hui, je vais discuter avec mon voisin, il est toujours possible de trouver un terrain d'entente.



Et pourquoi ne pas commencer par se dire bonjour, se saluer entre voisins lorsque l'on se croise à pied ou en voiture ?

APAP

Association pour la Promotion des Agriculteurs du Parc du Vercors
Maison du paysan et du Vercors
Avenue des Grands Goulets
26420 LA CHAPELLE-EN-VERCORS
www.apapvercors.com

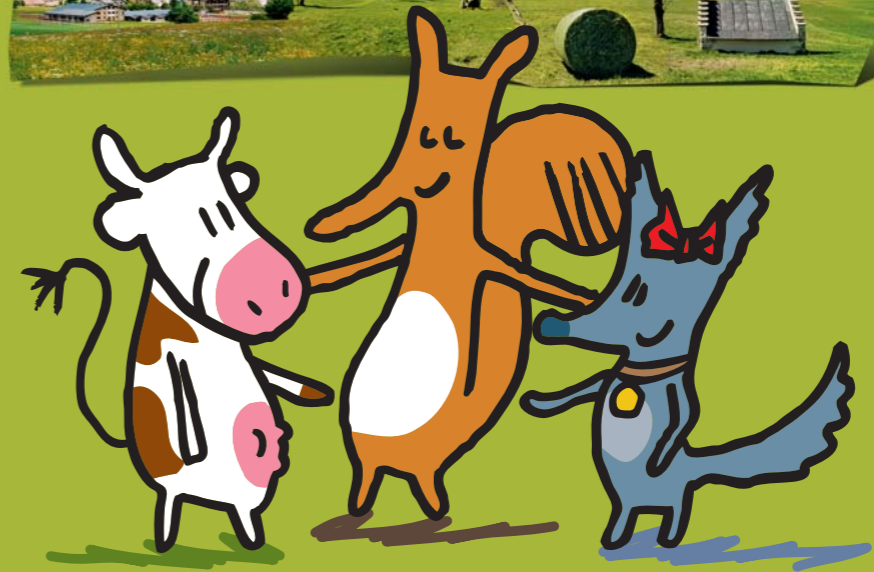
Cette action de l'APAP est soutenue par le Parc du Vercors, avec le concours financier de la région Rhône-Alpes.



Rhône-Alpes



Vivre et partager le territoire...



Mieux se connaître permet généralement de mieux se comprendre.

Vous vivez dans un paysage de Parc Naturel, territoire agricole à respecter...

Le territoire des 4 montagnes est un espace de vie et de loisirs mais aussi un espace de production, support d'activités économiques implantées localement comme l'agriculture. La quasi totalité de la surface agricole du canton est consacrée à l'élevage pour la production de lait ou de viande. **Cette activité façonne le paysage.** Si la campagne offre un cadre de vie recherché, de bonnes relations de voisinage sont indispensables pour l'apprécier pleinement. C'est un lieu de coexistence entre agriculteurs et non agriculteurs.

Vie citadine et horaires réguliers pour la plupart des habitants ; activité quotidienne rythmée par la météo et le cycle des saisons pour les agriculteurs.
Malgré les différences, nous partageons le même cadre de vie.

L'agriculteur s'efforce d'accueillir et d'informer les nouveaux résidents sur son métier. Je n'hésite pas à le rencontrer pour m'informer.

L'agriculteur n'oublie pas que sa ferme et ses abords font partie du paysage. Il s'efforce de les rendre plus accueillants.

Les animaux...

Certains animaux peuvent porter des cloches. Elles ne sont pas mises pour "faire du bruit" mais pour faciliter la surveillance du troupeau : l'agriculteur est averti si les animaux s'agitent anormalement, il les retrouve plus facilement s'ils s'échappent de leur pré.

Il faut 3 ans pour élever un bovin destiné à la production de viande.

Les animaux ne sont pas habitués à recevoir la visite d'intrus et encore moins de chiens.

→ Engageons-nous !

J'évite de les effaroucher et je n'entre pas dans leur pré. Par contre je peux aller les voir à la ferme où l'agriculteur sera heureux de me les montrer.

Je ne laisse pas mon chien divaguer.

Les animaux digèrent très mal les tessons de bouteilles, sacs en plastique... ils peuvent même en mourir !



→ Engageons-nous !

J'évite de les jeter au bord des champs.

Une chèvre produit environ 600 litres de lait par an, généralement transformé par le fermier en délicieux fromages.



L'herbe...

L'herbe est très importante pour les éleveurs : elle constitue la base de l'alimentation de leurs animaux.

Les prairies sont clôturées : c'est pour éviter que les animaux ne s'échappent dans la nature.

→ Engageons-nous !

Je pense à refermer les clôtures si je dois traverser un champ...

En été, une vache mange 60 à 80 kg d'herbe par jour.

Si les prairies ne sont pas clôturées c'est qu'elles sont destinées à être fauchées pour nourrir les animaux durant l'hiver. De l'herbe piétinée ne peut pas être récoltée dans de bonnes conditions.

→ Engageons-nous !

J'évite de traverser les prairies ou d'y ramasser des



Une race de vaches la "Villarde" ou "Villard de Lans" est originaire du plateau.

Les foins...

La récolte des fourrages est une période importante pour l'agriculteur : des foins de bonne qualité sont le gage d'une bonne nourriture hivernale qui permettra à ses animaux de produire du bon lait. Il doit profiter au maximum des beaux jours. Si les tracteurs tournent la nuit ou durant le week-end, **cela ne se produit que sur une courte période.**

Une vache du Vercors produit environ 5 000 litres de lait par an.

→ Engageons-nous !

L'agriculteur fait son possible pour diminuer les nuisances sonores, notamment les week-ends, il essaie de prévenir ses voisins quand il sait qu'il va y avoir des désagréments (travail de nuit...).



Il faut 40 litres de lait pour fabriquer un Bleu du Vercors-Sassenage de 4 kg.

Le Bleu du Vercors-Sassenage est une AOC depuis 1998

Les épandages...

L'épandage des fumiers et lisiers est une opération incontournable de l'activité d'élevage.

Les vaches produisent aussi du fumier et du lisier qui sont ensuite épandus sur les champs. **Ce sont des engrais naturels** qui évitent souvent le recours à des engrais chimiques. L'agriculteur doit trouver un équilibre entre les quantités à épandre et les surfaces où il peut le faire (compte tenu du relief, de la distance des habitations et des cours d'eau, de l'aptitude des sols...). Quand la météo ne permet pas les épandages, le fumier peut être momentanément stocké en tas, éloignés des routes et des habitations, dans la mesure du possible.

→ Engageons-nous !

L'agriculteur évite les épandages le week-end ou en pleine saison touristique.

Les épandages proches des maisons, tout en respectant la réglementation, ont lieu de préférence avant une pluie pour limiter les odeurs dans le temps.

